

Garantizando, en el presente, el futuro del agua.



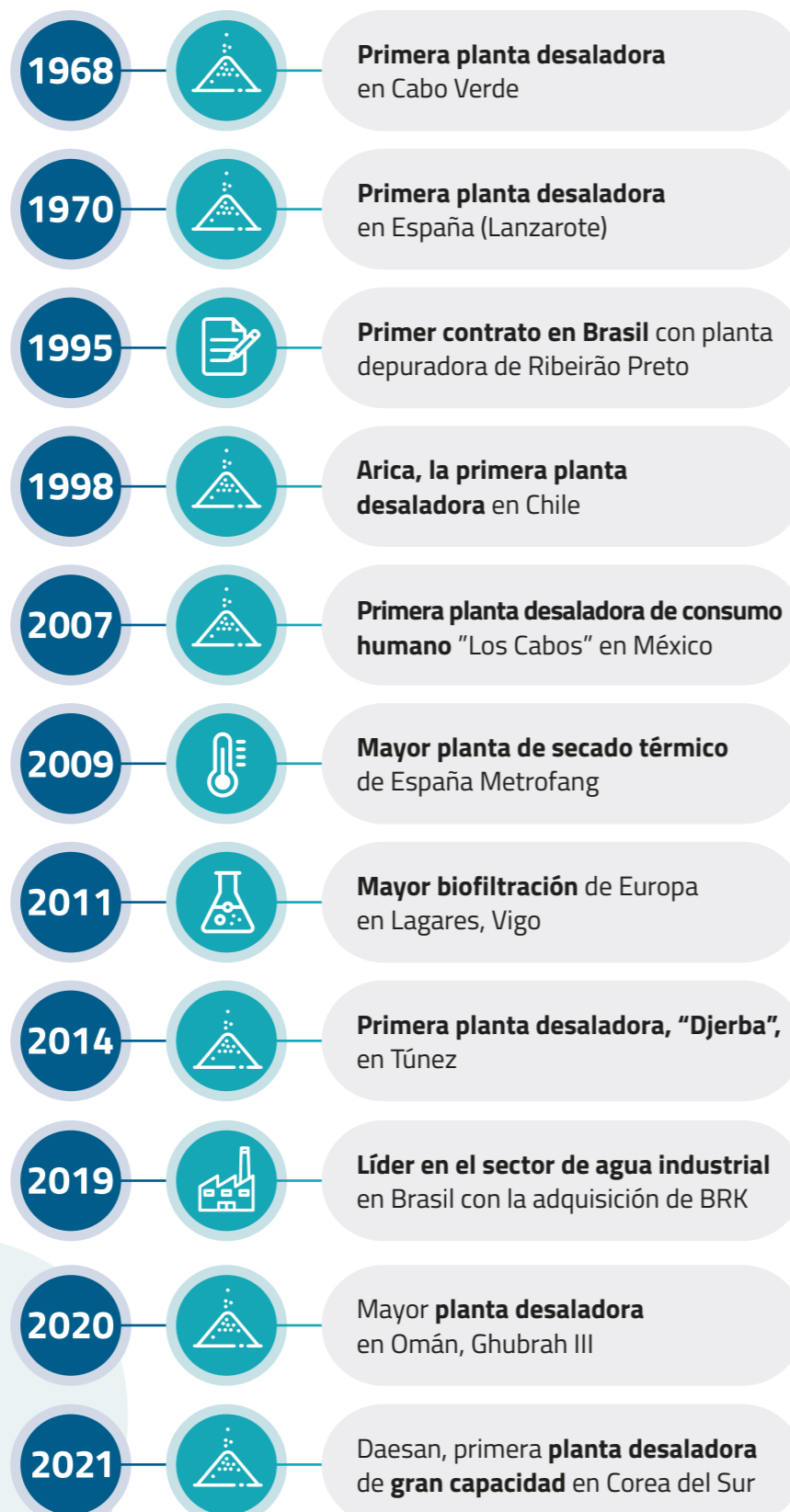
Nuestra Historia



**50 años
siendos
pioneros en
el sector
ambiental.**

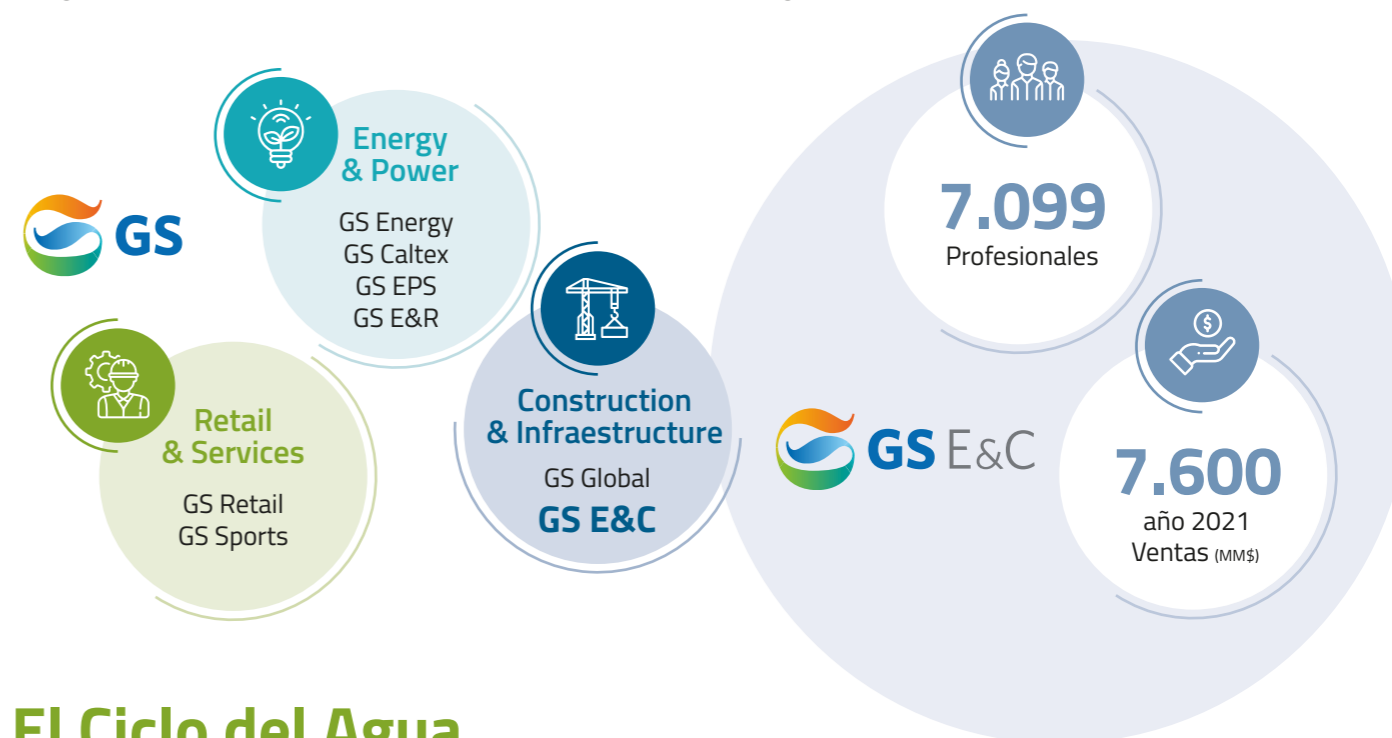
Desde 1955, año en que empezamos a operar en el sector del agua, GS Inima se ha convertido en **la empresa con más historia** en la **desalación** por ósmosis inversa.

Con **más de 200 instalaciones** de tratamiento finalizadas, somos **la mayor empresa española** en **concesiones** relacionadas con el **tratamiento del agua**.



Somos parte de un gran grupo.

Desde su fundación en 1969, GS E&C es una empresa top a nivel internacional, con un gran crecimiento en los campos de la arquitectura, la ingeniería civil, la vivienda, el medio ambiente y las plantas de energía.



El Ciclo del Agua, nuestra razón de ser.

Posicionada como **una de las compañías con más número de plantas** en materia de **concesión**, GS Inima es un **referente mundial en el sector del agua**.



Presente en cuatro de los cinco continentes

Nuestra capacidad de **superación y adaptación**, el **compromiso** y el **talento** de nuestra gente han contribuido a **exportar nuestro saber hacer** más allá de las fronteras, combinando la **experiencia global** con un **profundo conocimiento** de los **mercados locales**.

AGUAS DE CANTABRIA

Gestión integral del agua
50.000 ABONADOS

LLANURA MANCHEGA

Potabilización
276.480 M³/DÍA

HIALEAH

Desalación
47.500 M³/DÍA

RIBERÃO PRETO

Depuración
152.000 M³/DÍA

AQUAPOLO

Aguas industriales
56.160 M³/DÍA

SANAMA

Gestión integral del agua
90.000 ABONADOS

ATACAMA

Desalación
103.680 M³/DÍA

LAGARES

Depuración
230.688 M³/DÍA

GHUBRAH

Desalación
300.000 M³/DÍA

DAESAN

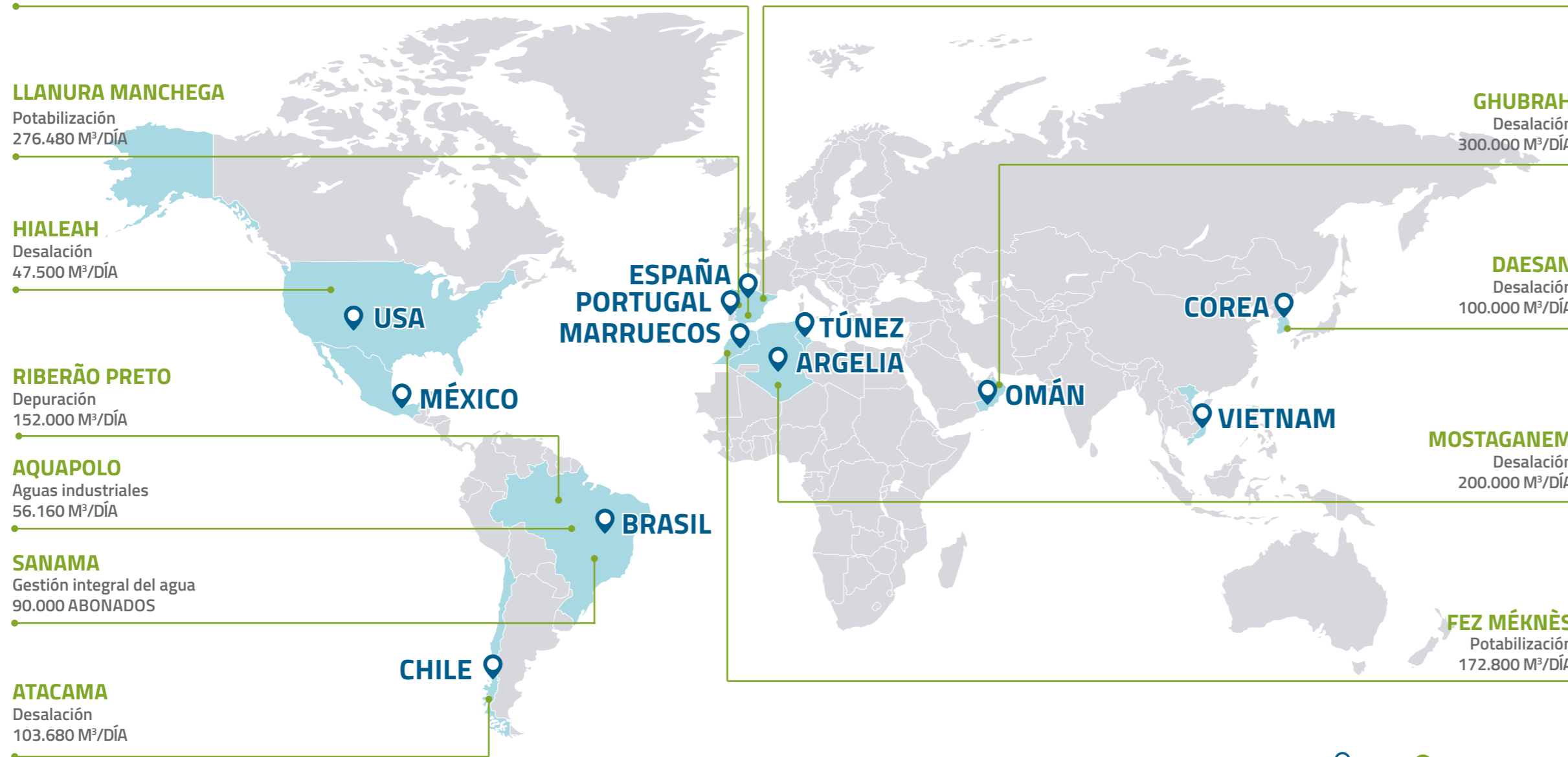
Desalación
100.000 M³/DÍA

MOSTAGANEM

Desalación
200.000 M³/DÍA

FEZ MÉKNÈS

Potabilización
172.800 M³/DÍA



📍 Filial ● Principales referencias

Ámbitos de actuación

Capaces de actuar en **todas las fases** del proyecto:



Financiación

Financiamos los proyectos en modalidad concesional en condiciones muy ventajosas.



Diseño

Ingeniería, Permisos/licencias, Know-How regulatorio internacional.



Construcción

Gestión de Proyectos, Suministro, Obra Civil, Electromecánica, Puesta en marcha.



O&M

Mantenimiento Correctivo y Preventivo, Procesos de Optimización, Operación y Equipamiento.

Nuestro Negocio

Somos un punto de referencia en tecnología medioambiental



Llanura manchega

276.480 m³/día

El Proyecto de Abastecimiento incluye la realización de la ETAP en la Cabecera de la Red de Abastecimiento. El agua tratada se distribuye a municipios de tres provincias españolas que **beneficia a más de 1,3 millones de habitantes.**



Potabilización



Fes-Meknès

172.800 m³/día

La ETAP de Fez Meknes, a partir del embalse Idriss, asegura el abastecimiento de agua potable a las poblaciones de Fez y de Meknes a **2.278.000 habitantes en Marruecos** con un sistema de transporte de 100 km de tuberías.



Araçatuba

103.507 m³/día

SAMAR - Soluções Ambientais de Araçatuba de GS Inima SAMAR, **atiende al 100% de los casi 200.000 habitantes de la ciudad brasileña** con servicios de abastecimiento y tratamiento de agua, recolección, remoción y tratamiento de aguas residuales domésticas.



Aquapolo

86.400 m³/día

La planta de producción de agua de reúso más grande de América del Sur que abastece de agua al polo petroquímico de la región ABC en Brasil, **integrando la tecnología más completa para satisfacer la demanda de sus clientes** en términos de calidad y cantidad.



Aguas industriales



Triunfo

144.029 m³/día

Con capacidad para captar 6000 m³ de agua bruta por hora, la ETAP de GS Inima Industrial Triunfo en Brasil trata alrededor de 1.700 litros de agua por segundo, **produciendo diferentes tipos de agua en función de las necesidades de sus 9 clientes.**



Phu My Vinh

55.000 m³/día

Phu My Vinh Construction & Investment JSC (PMV) es un proveedor de agua industrial en Vietnam cuya instalación tendrá una **ampliación para 100.000 m³/d con una red de tuberías de 102 km.**



Desalación



Mostaganem

200.000 m³/día

Con los últimos avances tecnológicos para la protección de membranas de ósmosis inversa, así como para la reducción del consumo energético (menos de 3 KW por hora por metro cúbico de agua desalada), la planta atiende a **más de 1 millón de habitantes en Argelia.**

Atacama

38.880-103.680 m³/día

La Planta Desaladora de Atacama **beneficia a +210 mil personas de 4 comunas de Chile.** Reconocida mundialmente, es una de las plantas en operación de **menor consumo a nivel mundial, garantiza el 2.8 kWh/m³.**

Ghubrah III

315.000 m³/día

Con una capacidad, en condiciones normales de 315.000 m³/día en periodos de exigencia, es el **mayor IWP hasta la fecha en Omán.** Asegura el suministro de agua en la capital a la vez que preserva los recursos de los acuíferos.



Depuración



Crispijana

185.000 m³/día

EDAR en España equipada con digestión anaerobia para la reducción del volumen de fangos. Tiene instalados dos motogeneradores **que aprovechan el biogás producido para producir energía eléctrica.**

Ribeirão Preto

127.008 m³/día

Pionera en Brasil en la generación de electricidad a través del biogás, la planta beneficia a más de **700 mil habitantes.**

Lagares

230.688 m³/día

La EDAR alcanza una calidad de vertido acorde a los niveles más exigentes de la normativa europea. **Es un referente en el sector, al ser la EDAR por biofiltración más grande de España.**



Gestión integral del agua



Soria

40.000 personas atendidas

Agua de Soria se encarga de la gestión del servicio municipal de abastecimiento de agua, alcantarillado y Depuración de Soria. Incluye también la **recogida, transporte, y depuración de aguas residuales, además de la gestión y atención de los clientes españoles.**



Sanama

300.000 personas atendidas

Ubicada en el nordeste brasileño, es responsable por la **implementación y operación de los servicios de alcantarillado sanitario, operación de la estación de tratamiento de aguas residuales,** por la implementación de las redes de recogida y apoyo a la gestión comercial de los clientes.



Inima Water

100.000 personas atendidas

Responsable del abastecimiento y saneamiento de 5 municipios de Cantabria en España: Castro Urdiales, Noja, Miengo, Marina de Cudeyo y Guriezo. **Gestiona más de 500 km de tuberías de abastecimiento y 325 kilómetros de redes de alcantarillado para dar servicio a 50.000 clientes.**

Una referencia en I+D+i en el tratamiento de agua y medioambiente

Innovación Pionera

Con las **tecnologías más avanzadas**, invertimos en **investigación y desarrollo**, buscando la **innovación e integración** de los **diseños**, el **ahorro energético**, la **reducción de los vertidos** y de la **huella de carbono**.

- 01** 2001 **Carboneras (España)**
 Primera empresa en instalar colector común en impulsión y rechazo en alta presión.
- 02** 2003 **Antofagasta (Chile)**
 Primera empresa en instalar el sistema de aire antimedusas.
- 03** 2007 **Los Cabos (México)**
 Primera empresa en instalar filtros de arena de PRFV y recuperadores isobáricos PX-220.
- 04** 2014 **Lagares (España)**
 Planta pionera en Hidrólisis Térmica y tratamiento Anammox. Recuperación energética del biogás del calor del gas de escape.
- 05** 2021 **Atacama (Chile)**
 Planta de consumo energético inferior a 2,8 kWh/m³.

Promoción del pensamiento creativo e innovador mediante el **PREMIO A LA MEJOR IDEA INNOVADORA**, y el mantenimiento de la **certificación del sistema de gestión de I+D+i** según la **Norma UNE 166002:2014**.



Innovamos continuamente para nuestros clientes

Apostamos por la búsqueda continua de **tecnologías novedosas** y la ejecución de **proyectos innovadores** vía ensayos en plantas piloto. De esta forma, **garantizamos el éxito en la transferencia de conocimientos** de todos nuestros proyectos.

MICROPLÁSTICOS

Uso de microorganismos específicos para la biodegradación de microplásticos en una EDAR.

DC-SOIAS

Desionización capacitiva de salmueras de plantas desaladoras.

OSCAR

Oxidación Húmeda de la materia orgánica de fangos de depuración.

LECHO GRANULAR

Desarrollo de un sistema basado en fango aeróbico granular (AGS) para nutrientes y materia orgánica en el tratamiento de aguas residuales urbanas.

PRONOX

Establecer bases de diseño y control del proceso HRAS, como tratamiento previo a los lodos activos, en sustitución de la decantación primaria.

GEMELO DIGITAL COGNITIVO

Optimización de las plantas de tratamiento a través de la inteligencia artificial y el desarrollo de un Gemelo Digital Cognitivo.

ROWSIP

"Reverse Osmosis With Simple Intake and Pretreatment" (Instalado en Desaladora Barka V).

FOWE

Recuperación de energía de la salmuera de una planta de desalación de agua de mar a través de membranas de ósmosis de directa.

6 Marcas Registradas



Sostenibilidad

Comprometidos con los más altos estándares de ESG (Environment, Social and Governance) QHSE (Quality, Health, Security and Environmental)



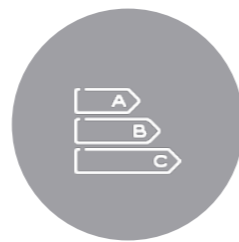
Seguridad y salud



Medio Ambiente



Calidad



Eficiencia energética



ESG

Nuestros principios rectores

EQUIPO

Nuestra prioridad es la vida de las personas, siendo proactivos y colaborativos con el resto de la organización.

COMPROMISO

Con la Seguridad, Salud, la Calidad, el Medio Ambiente y los requisitos ESG en todas nuestras acciones con clientes, socios, inversores, accionistas, proveedores, ciudadanía y empleados.

INNOVACIÓN

Como elemento diferenciador, con principal foco en la digitalización de los procesos y de la información.

DESEMPEÑO Y CRECIMIENTO

Desempeño y Crecimiento continuo teniendo presente la visión, rentabilidad y objetivos de la organización.

PROGRESO

Como símbolo y eje de nuestra compañía, así como una mejora hacia la excelencia.

ÉTICA

Ética profesional en todas nuestras actuaciones.

Plan Director ESG

Se incluyen acciones que aseguran la transparencia de la información, la Gobernanza y medidas específicas en beneficio del medio ambiente y la sociedad que nos rodea, contribuyendo al menos con 13 de los ODS.



Comprometidos con el QHSE

En GS Inima planificamos y ejecutamos toda nuestras actividades con la Calidad requerida y bajo los pilares de la protección ambiental, la seguridad, la salud y el bienestar de las personas.

Nuestro desempeño va más allá del cumplimiento de las obligaciones legales. Impulsamos la mejora continua en las condiciones de trabajo, involucramos a nuestros grupos de interés, con el objetivo de evitar y prevenir los accidentes y los daños a la salud y el medio ambiente, proporcionando un ambiente sostenible, seguro y saludable.

El Plan QHSE en GS Inima, incluye líneas de acción como el Programa Gente Sana, Standards Corporativos, Premios a la Innovación, Comités de Lecciones Aprendidas y Buenas Prácticas, Digitalización y Automatización de Procesos, y Lean Safety entre otros.

GS Inima cuenta con Sistemas de Gestión certificados bajo diferentes normas:

- Sistema de Gestión de Calidad Certificado según la norma UNE-EN-ISO 9001.
- Sistema de Gestión de Energía Certificado según la norma UNE-EN-ISO 50001.
- Sistema de Gestión de Medio Ambiente Certificado según la norma UNE-EN-ISO 14001.
- Sistema de Gestión de Seguridad y Salud Certificado según la norma UNE-EN-ISO 45001.



Sedes y filiales

EUROPA

España

Madrid

Calle Gobelos 41, 1A.
28023, Madrid. España.

Barcelona

Av. Josep Tarradellas, 20-30 3ª planta Oficina nº 6,
08029, Barcelona. España.

MIDDLE EAST

Oman

Ghala / Bousher / Muscat Governorate
P.O. Box 1288. Muscat – Sultanate of Oman.

Abu Dhabi

Addax Tower, 52nd FL. Office N°5203
City of Lights, Al Reem Island Abu Dhabi.

ÁFRICA

Túnez

Rue du Lac Windermere Résidence Byzance
les Berges du Lac 1053, Túnez.

Marruecos

21, BD Bine El Ouidane, 3eme Etage, Appt n°6,
Agdal, Marruecos.

Argelia

Plage Sonachter, Mostaganem,
2700, Argelia.

AMÉRICA LATINA

Brasil

Rua Joaquim Floriano, 913, 6ª andar Itaim Bibi CEP
04534-013, São Paulo, Brasil.

Chile

Rosario Norte 555, oficina 1105,
Las Condes, Santiago – Chile.

AMÉRICA DEL NORTE

México DF.

Paseo de la Reforma N°265 piso 14.
Col. Cuauhtémoc. México DF.

EEUU

Boston

170 Aquaria Drive – PO Box 1000, North Dighton,
MA 02764 EEUU.

Miami

700 W 2nd Ave Hialeah FL 33010

ASIA

Corea del Sur

33 Jong-ro, Jongno-gu, Seoul.

Vietnam

Binh Huu 2 Hamlet, Duc Hoa Thung Commune,
Duc Hoa District, Long An Province.



Descubre nuestra web: www.inima.com

Contáctanos: info@inima.com

Síguenos en: [in](#) [t](#) [v](#)

