



| Takora

SOLUTIONS

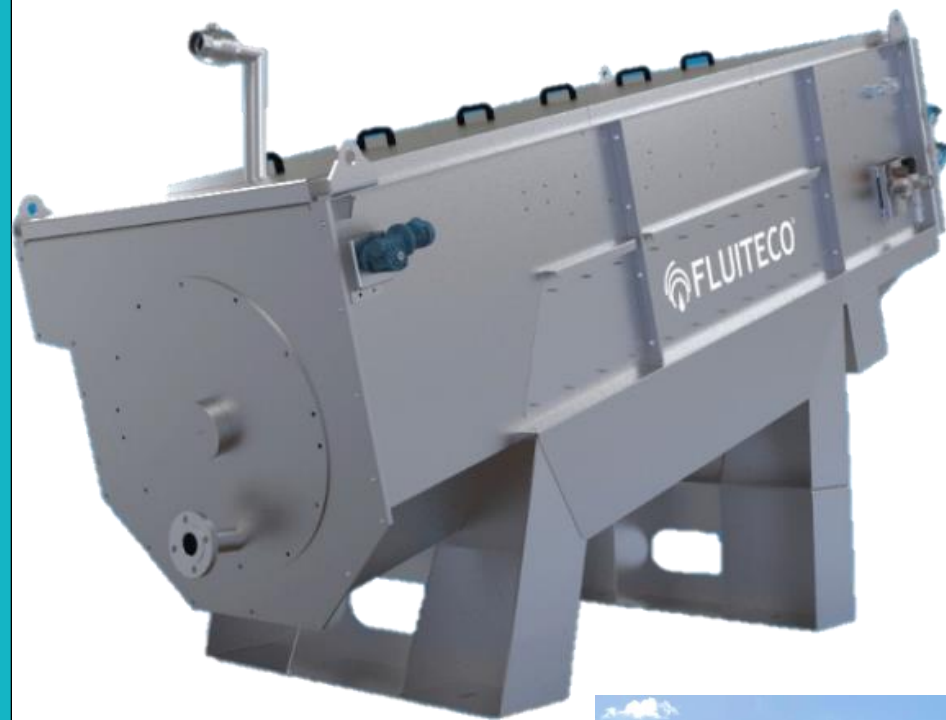
FACILITANDO EL TRABAJO A NUESTROS CLIENTES

Takora
SOLUTIONS



TORNILLO DESHIDRATADOR

 **FLUITECO**



DESHIDRATACIÓN DEL FANGO

RESULTANTE DE UN PROCESO DE

DEPURACIÓN DE AGUAS

RESIDUALES, YA SEAN URBANAS O

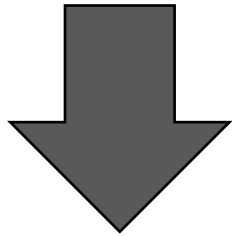
INDUSTRIALES,

O BIEN DE DIGESTATO

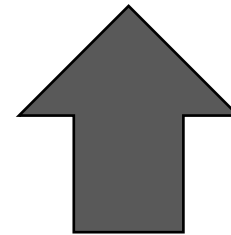
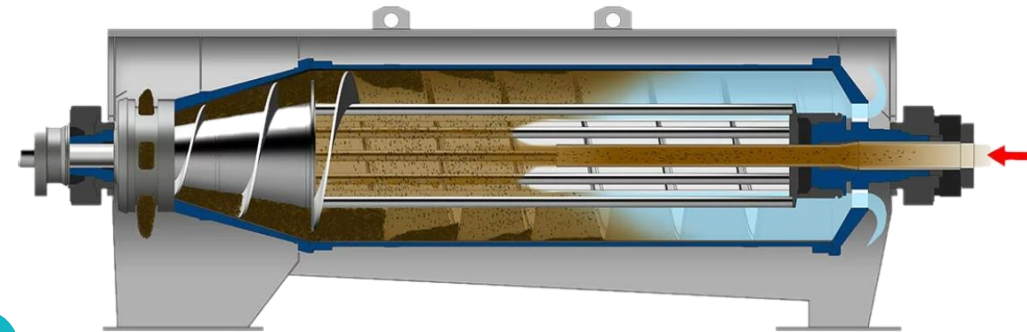
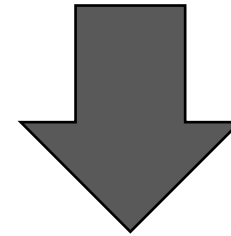


OTROS EQUIPOS UTILIZADOS

FILTROS PRENSA



CENTRÍFUGAS

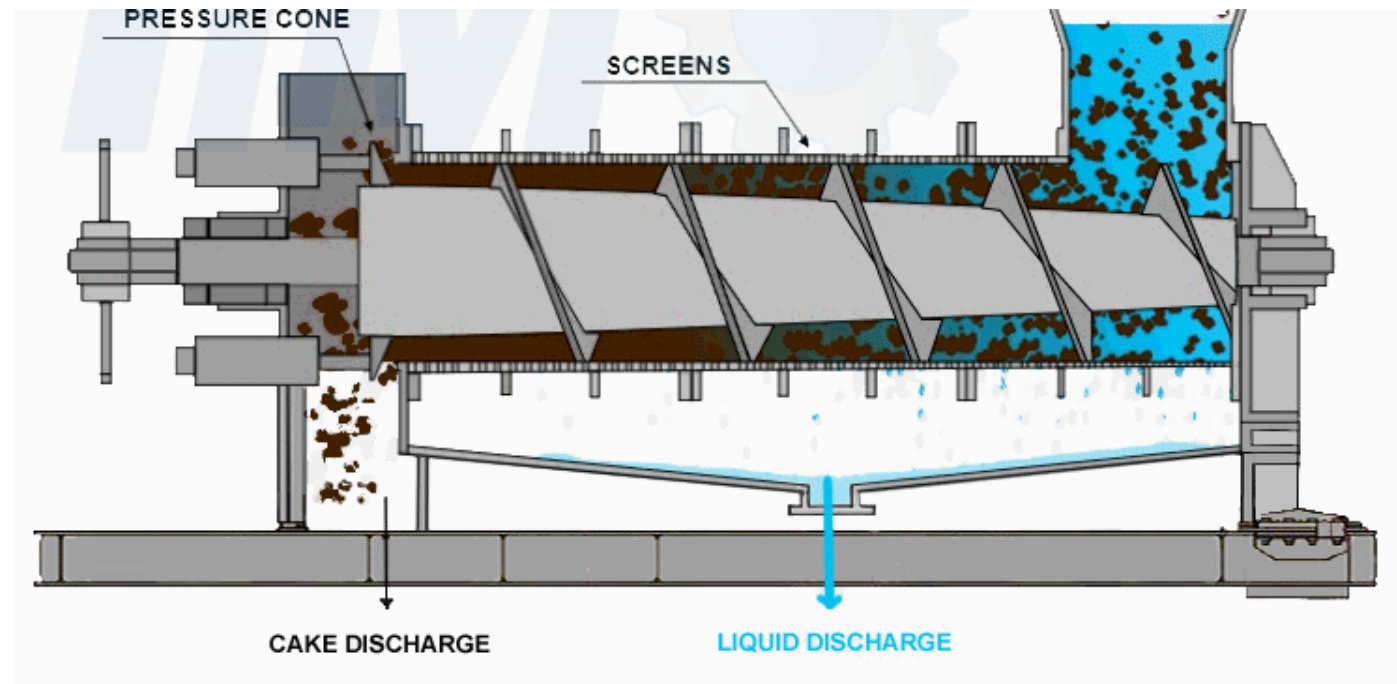


FILTROS BANDA

PRINCIPIO DE FUNCIONAMIENTO

El fango se deshidrata por compresión:

Primero es introducido en un tamiz cilíndrico en cuyo interior se aloja un tornillo sinfín que lo transporta hacia el otro extremo del tamiz. A medida que avanza, el fango se va comprimiendo ya que el diámetro del eje del tornillo sinfín aumenta progresivamente a lo largo del recorrido.

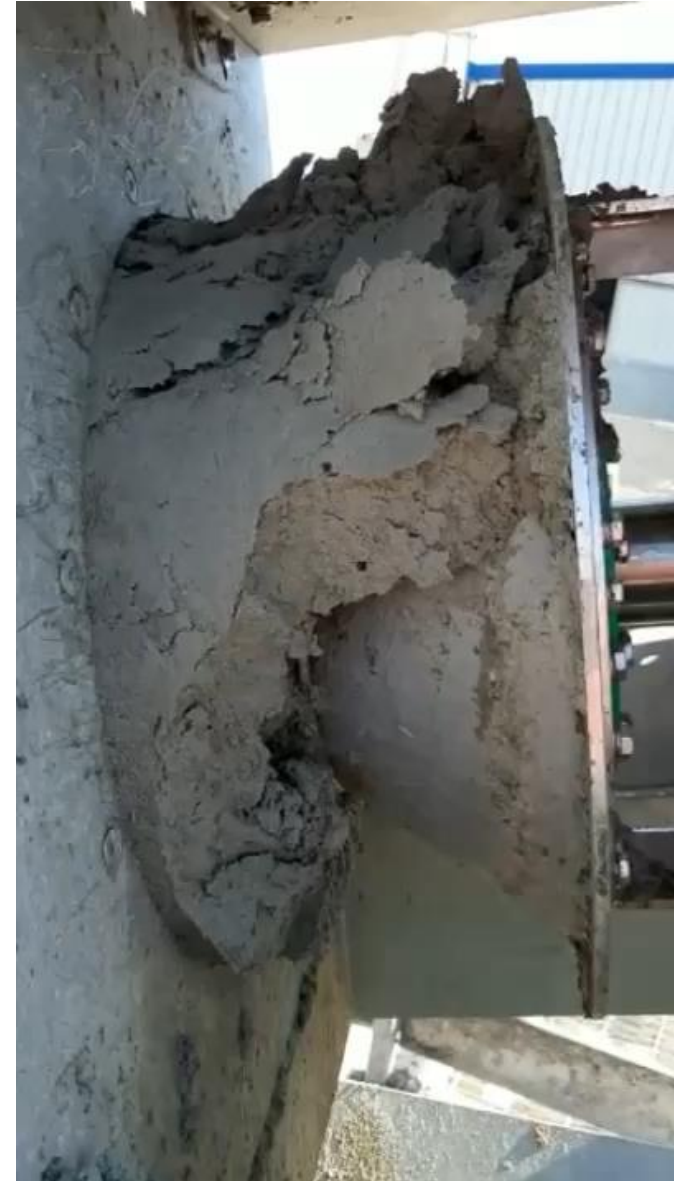


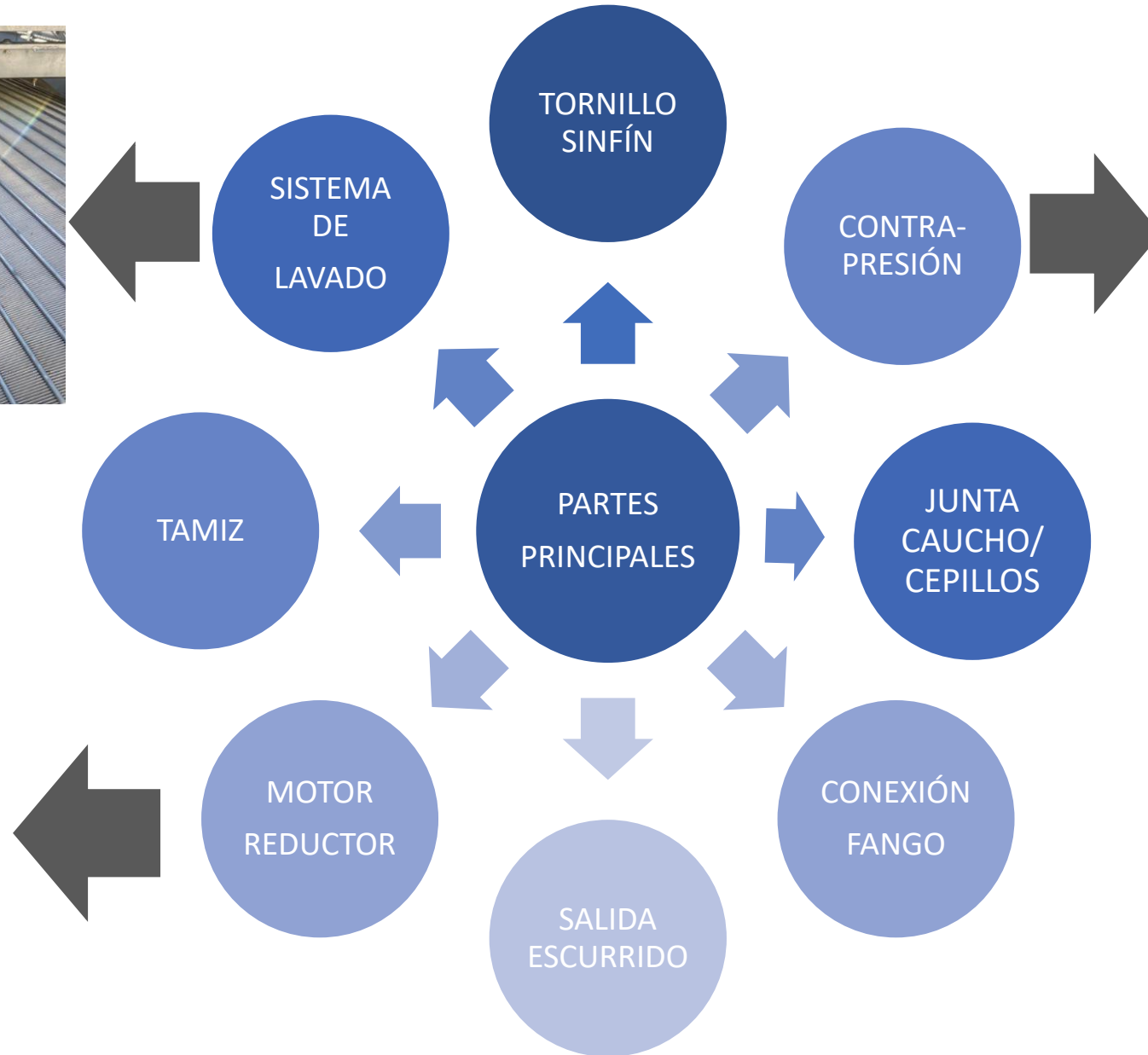
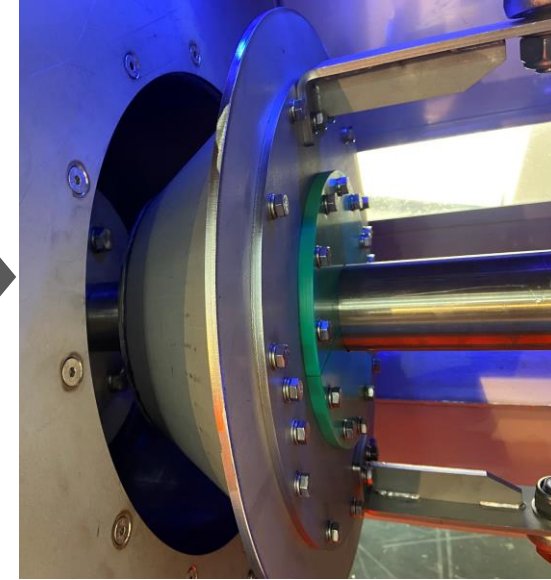
¿Cómo ejercemos la compresión?

3 elementos principales:

- ✓ Incrementando el \varnothing del eje del tornillo
- ✓ Reduciendo el paso de la rosca
- ✓ Cierre cónico en salida:

¿Cuánta? ¿Cuándo?



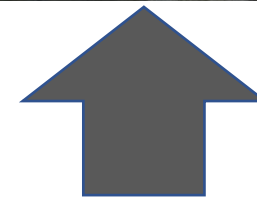


Sistema de lavado



TIPOS DE CONFIGURACIONES

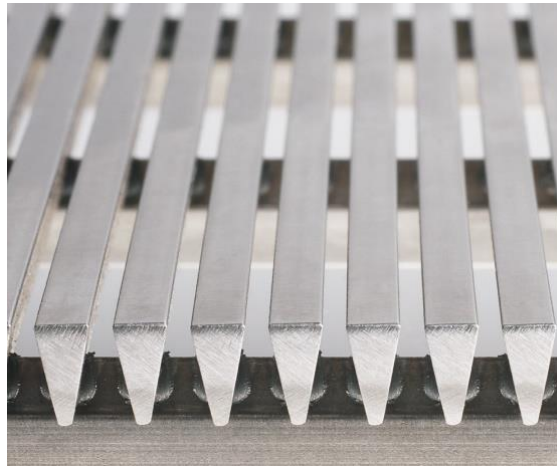
HORIZONTAL



INCLINADO

TIPOS DE CONFIGURACIONES

TAMIZ
WEDGE WIRE



TAMIZ
PERFORADO



LA CONEXIÓN DE ENTRADA DEL FANGO PUEDE CAMBIAR

- Acero inoxidable AISI 304
- Acero inoxidable AISI 316L



LA JUNTA DE SELLADO PUEDE
SER DE DIFERENTES CAUCHOS
O MEDIANTE CEPILLOS



Sellado del tornillo

Junta de goma



Cepillos

REFERENCIA	m ³ /h. max	Kg Ms/h
SD200	1,6	18-60
SD400	4,1	42-155
SD700	8,3	75-290
SD900	16	101-480
SD1200	23,8	145-720

SD1200:

SD200:





EDAR URBANAS

EDARI

- Industria Cárnica
- Lácteas
- Conserveras
- Bodegas
- Industria alimentaria en general
- Otras industrias



Fangos físico-químicos

- Grasas y Aceites
- Inorgánicos

Hasta 30% o incluso superiores



Fangos biológicos

- Contenido de Materia Orgánica
- Grado de estabilización

En el rango 17-23%



PRINCIPALES VENTAJAS

**BUEN NIVEL DE
SEQUEDAD**

**FIABILIDAD DE
OPERACIÓN**

**ESCASA
ATENCIÓN
REQUERIDA**

**BAJO CONSUMO
ELÉCTRICO**

**MANTENIMIENTO
SENCILLO Y
ECONÓMICO**

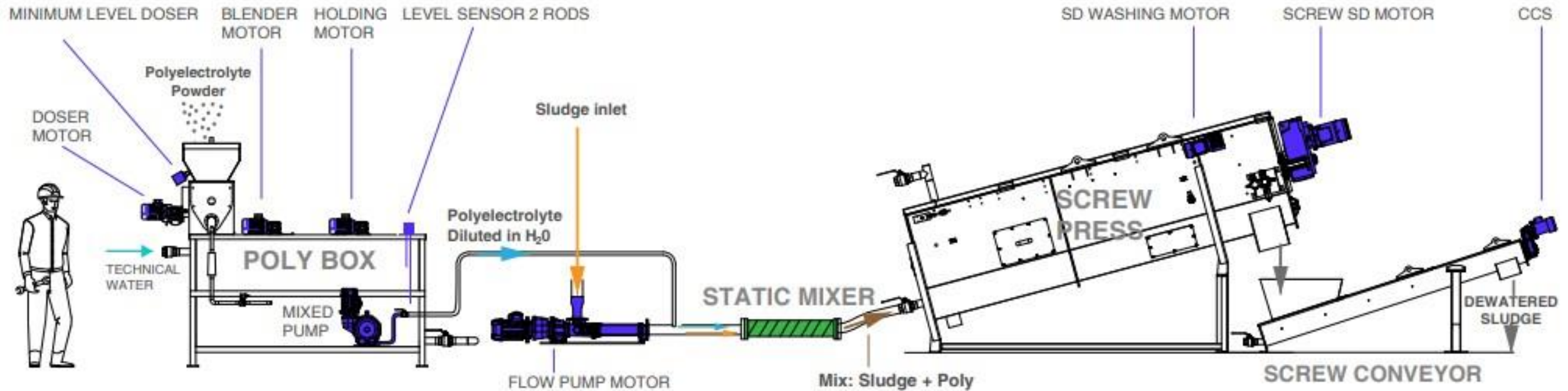
**NO REQUIERE
CUALIFICACIÓN
DEL PERSONAL**

**SEGURIDAD
PARA EL
PERSONAL**

**BAJO NIVEL DE
RUIDO**

**EN DEFINITIVA, FACILIDAD DE
GESTIÓN Y AHORRO EN TIEMPO
Y DINERO POR LA MAYOR
DISPONIBILIDAD DE PERSONAL
Y EL MENOR COSTE OPERATIVO.**

INSTALACIÓN AUXILIAR



Acondicionamiento del fango

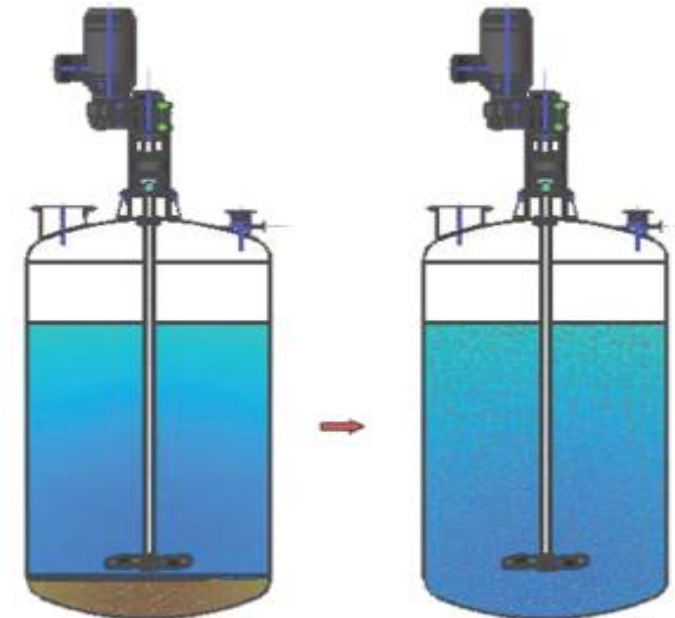


PRODUCTOS

- Coagulantes
- Floculantes
 - Líquidos
 - Sólidos
- Cal

EQUIPOS

- Tubo floculador
- Mezclador estático
- Tanque acondicionador:
 - Abierto
 - Cerrado



**CAUDAL DE
FANGO**

**CAUDAL DE
FLOCULANTE**

**CONTENIDO DE
SÓLIDOS**

**VELOCIDAD DE
GIRO DEL
TORNILLO**

CONTRAPRESIÓN

**P y v EN
DEPÓSITO
PREVIO**

Datos mínimos para oferta

- Caudal de fango (m³/h)
- Concentración (%)
- Kg/h de Materia Seca



2 de 3

¿FANGO FÍSICO-QUÍMICO, BIOLÓGICO, MIXTO...?

¿DE QUE APLICACIÓN SE TRATA?



CONTACTO

TAKORA SOLUTIONS

Avda. del Ferrocarril 10, Dpto. 2

48012 Bilbao (Vizcaya)

España

+34 944594199

comercial@takorasolutions.eu

www.takorasolutions.eu

