

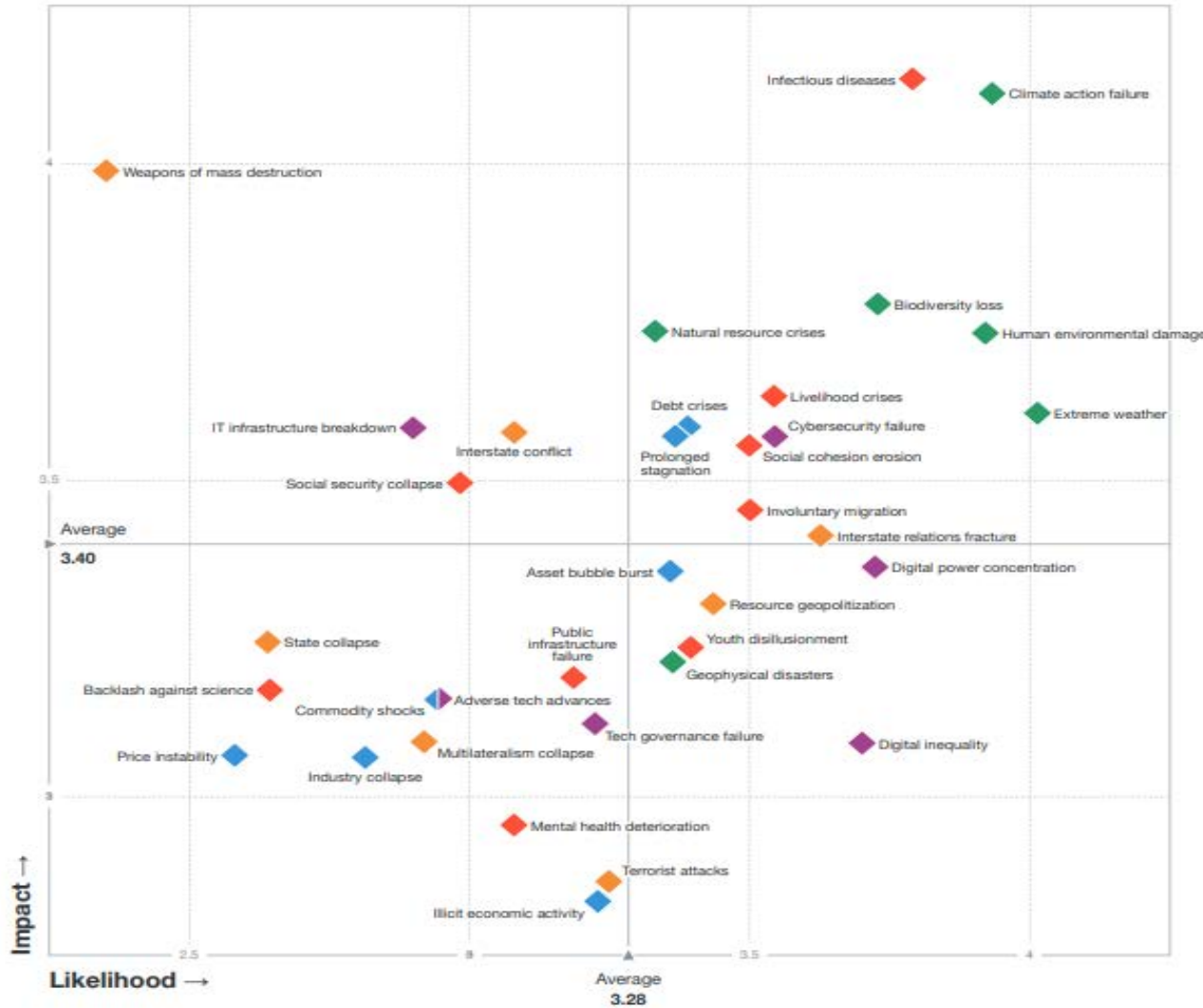
EMASESA

Modelo ambiental y circularidad.

Sevilla, 14/09/2023



Operadores de agua son los principales **operadores ambientales** de las ciudades.



The Global Risk Report 2022. World Economic Forum

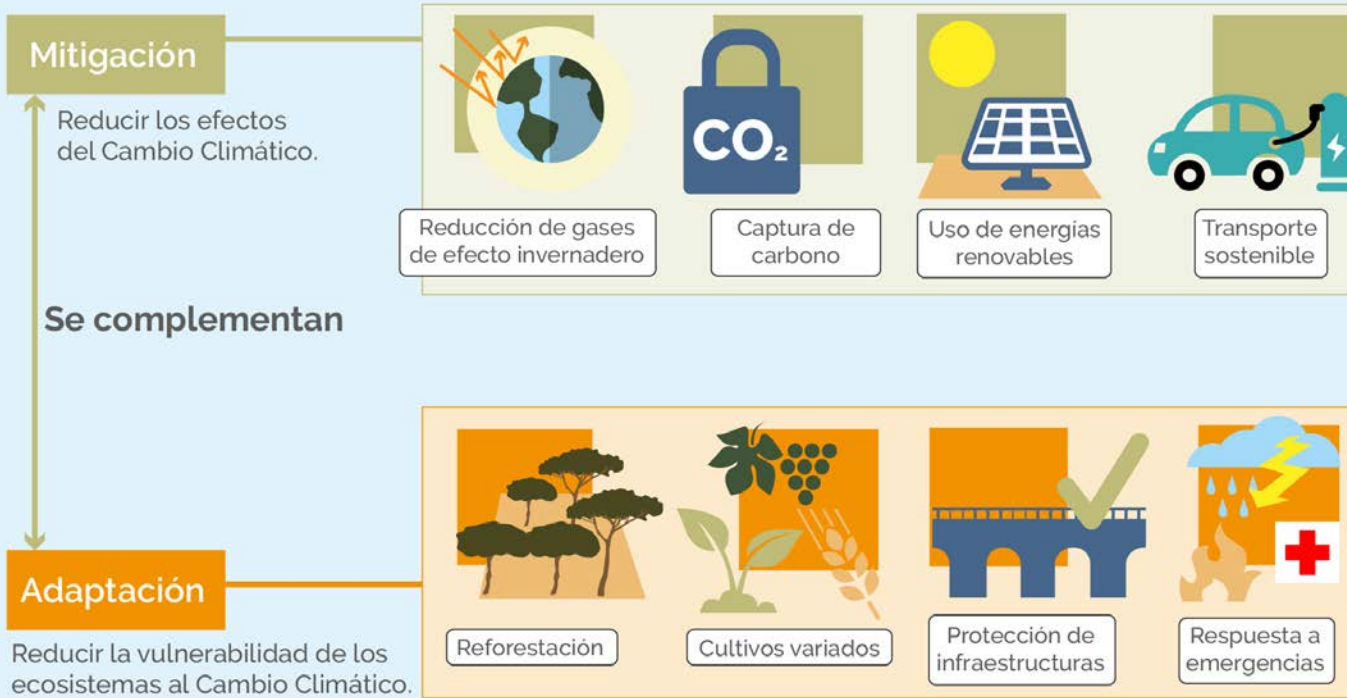
Top Risks by likelihood

- 1 Extreme weather
- 2 Climate action failure
- 3 Human environmental damage
- 4 Infectious diseases
- 5 Biodiversity loss
- 6 Digital power concentration
- 7 Digital inequality
- 8 Interstate relations fracture
- 9 Cybersecurity failure
- 10 Livelihood crises

Top Risks by impact

- 1 Infectious diseases
- 2 Climate action failure
- 3 Weapons of mass destruction
- 4 Biodiversity loss
- 5 Natural resource crises
- 6 Human environmental damage
- 7 Livelihood crises
- 8 Extreme weather
- 9 Debt crises
- 10 IT infrastructure breakdown

Medidas frente al Cambio Climático



Lo que no se mide, no se puede mejorar.

Huella de Carbono

Modelo ambiental y circularidad.

Modelo ambiental y circularidad.



Cálculo de la Huella de Carbono.



Hoja de ruta descarbonización.



Compensación.

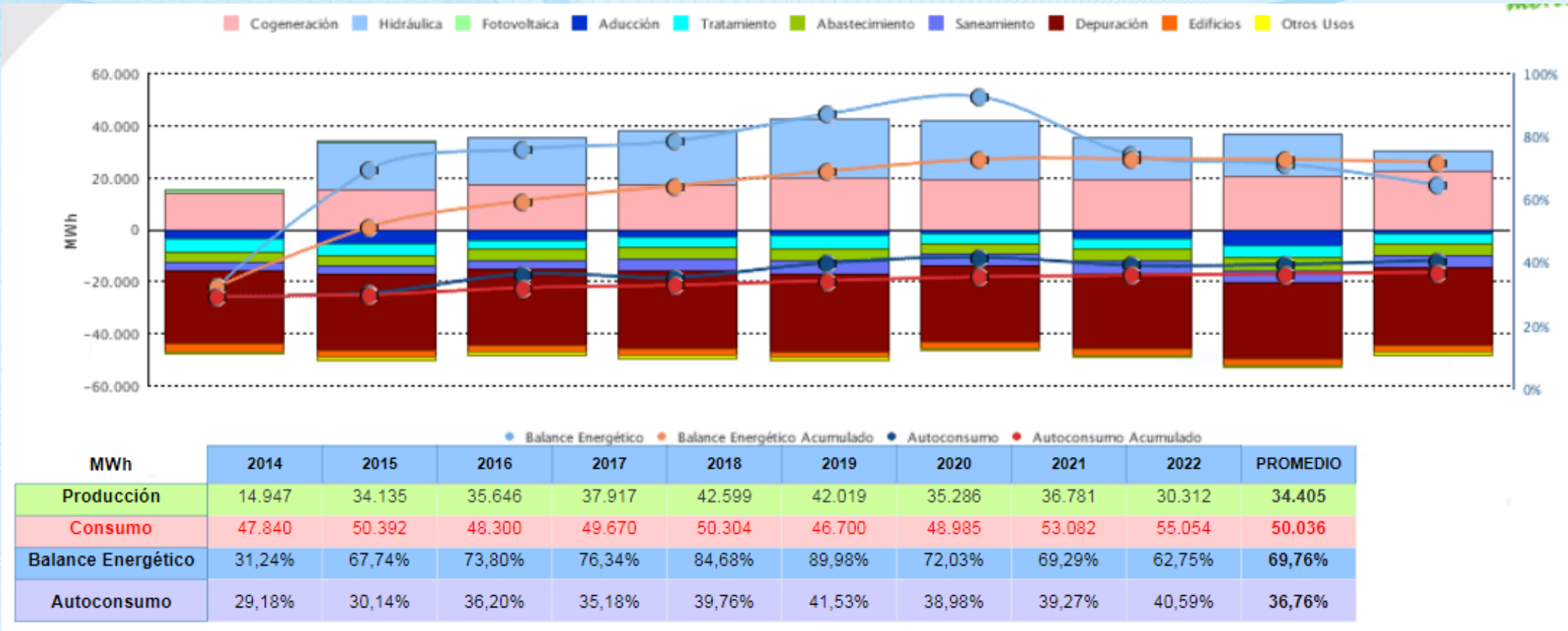


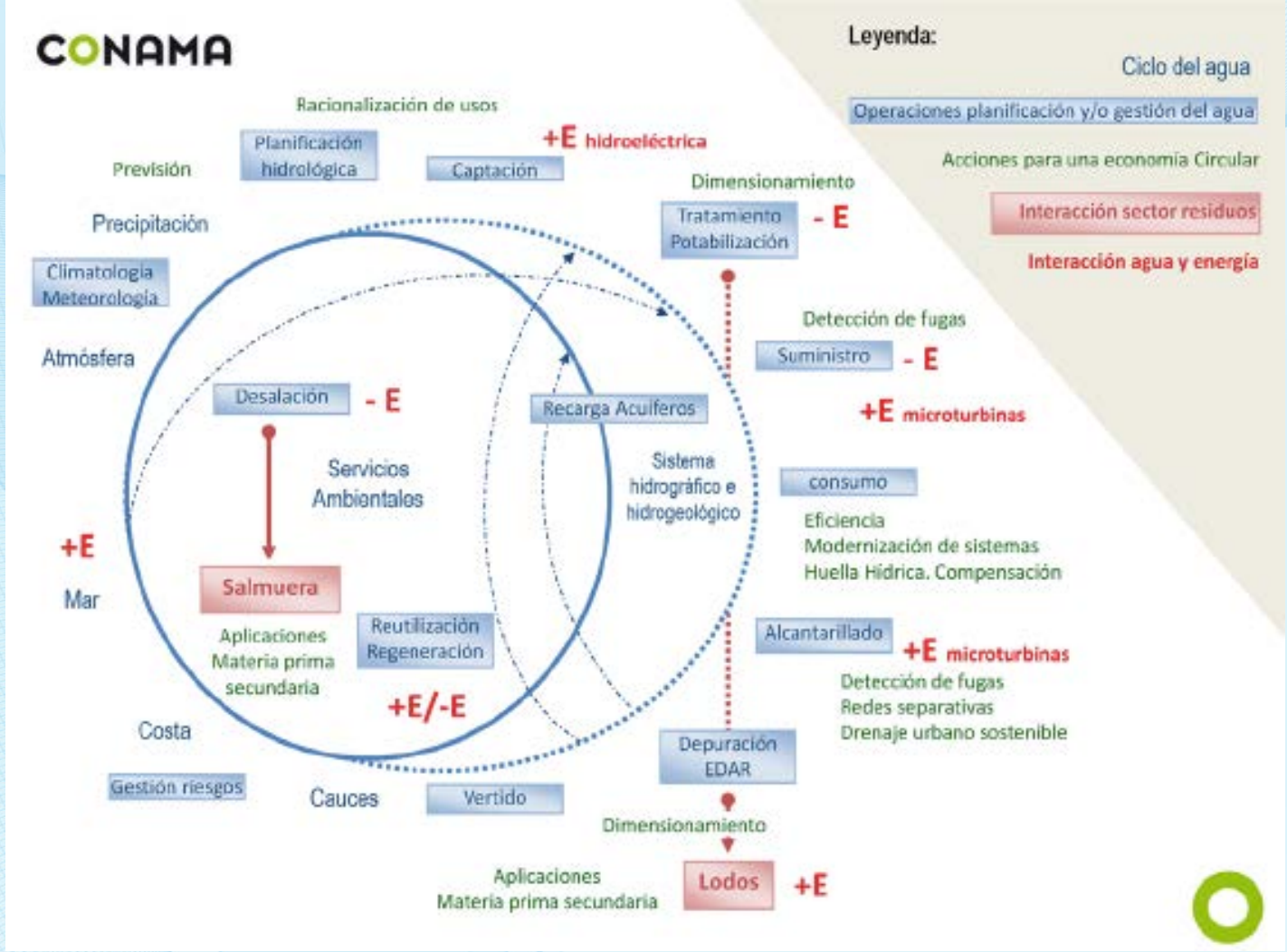
Comunicación acción climática.



Adaptación.

Gestores energéticos





¿Qué es la Taxonomía?

Se trata de un sistema de clasificación de actividades económicas con una contribución sustancial a la consecución de uno o más de los seis **objetivos ambientales** marcados por la UE.

¿Cuál es su objetivo?

Reorientar los flujos económicos en inversión a la descarbonización (“Net Zero”) ayudando a:

- Las entidades financieras a descarbonizar sus carteras de inversión.
- Las entidades no financieras aumentar sus posibilidades de financiación con las directrices marcadas en el marco de la transición ecológica.



Fuente: Ethic.

FIN DEL GREENWASHING

MUCHAS GRACIAS



CENTRO DE FORMACIÓN
DEL AGUA
EMASESA METROPOLITANA



cátedra del
agua

EMASESA | US



catedradelagua.es



EMASESA

metropolitana

www.emasesa.com

